

Neu entwickelter Axcom Akku mit der Kapazität von 3,0 Ah

für Kranfunksteuerungen Scanreco/Palfinger

- :: Optimale Passform
- :: Robuste Gehäuse
- :: Hochwertige Kontakte
- :: Ausschließlicher Einsatz von Markenzellen
- :: Umfassende Qualitätskontrollen in der Fertigung und Logistik
- :: 12 Monate Garantie

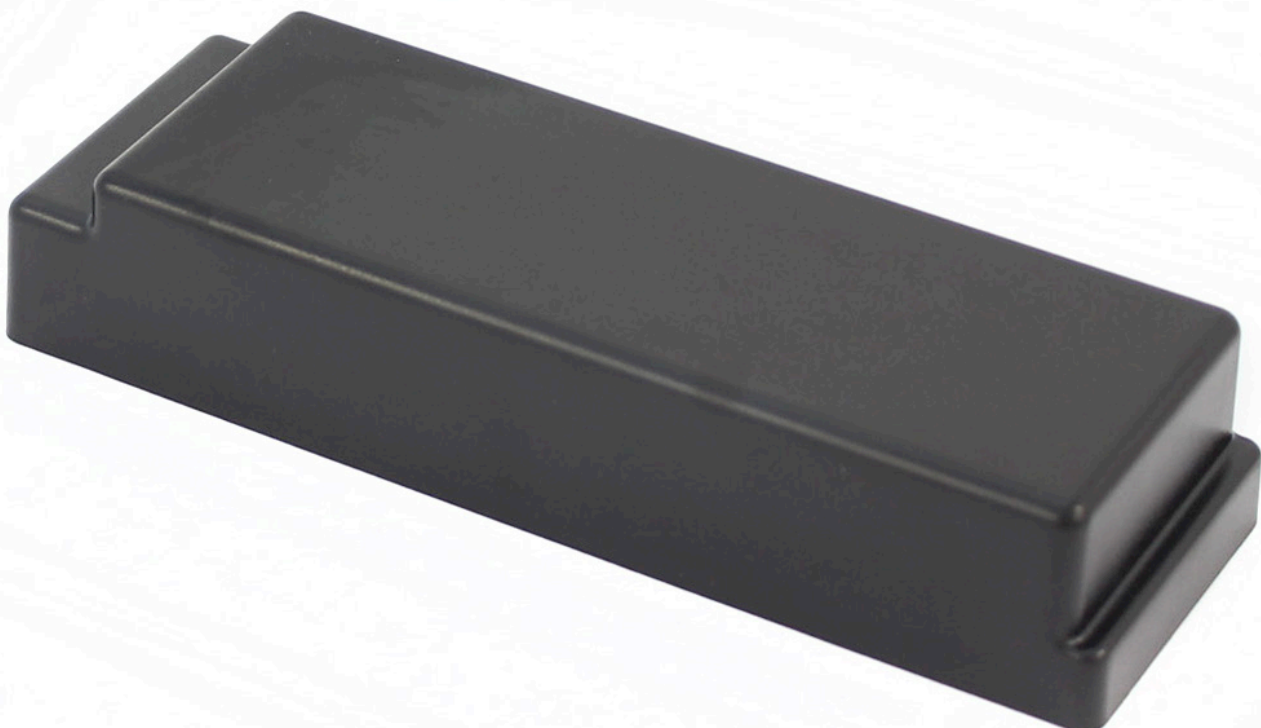
**Bis zu 40% Preisvorteil
gegenüber Originalprodukten!**

NiMH AKKU von Axcom 7,2V/3,0Ah

für Scanreco/ Palfinger 590/592/960

Artikel-Nr.: Art. Nr. FBS590-30

Die Version 7,2/2Ah ist weiterhin erhältlich.



Unsere neuen, leistungsstarken Akkus für Kransteuerungen.

NiMH-Akku von Axcom

Artikel-Nr.: FBAU707

Kompatibel für Autec MH0707L, NC0707L

Spannung: 7,2 V

Axcom-Kapazität: 1,8 Ah

Original: 1,3 Ah

Garantie: 12 Monate



NiMH-Akku von Axcom

Artikel-Nr.: Art.Nr. FBGF002

Kompatibel für Grossfunk SE889 12V

Spannung: 12 V

Axcom-Kapazität: 1,8 Ah

Original: 1,2 Ah

Garantie: 12 Monate



NiMH-Akku von Axcom

Artikel-Nr.: Art.Nr. FBHI-HI

Kompatibel für für Hiab Hi Drive 4000

Spannung: 7,2 V

Axcom-Kapazität: 1,65 Ah

Original: 1,5 Ah

Garantie: 12 Monate



NiMH-Akku von Axcom

Artikel-Nr.: FBHI-XS

Kompatibel für Hiab XS Drive

Spannung: 7,2 V

Axcom-Kapazität: 2,0 Ah

Original: 1,6 Ah

Garantie: 12 Monate



NiMH-Akku von Axcom

Artikel-Nr.: FBIIK-BT

Kompatibel für Ikusi BT06K

Spannung: 7,2 V

Axcom-Kapazität: 1,6 Ah

Original: 1,0 Ah

Garantie: 12 Monate



Rufen Sie uns an.
Unsere Produkteberater sind gerne für Sie da.
Tel.: +49 (0) 2154-4838-0

axcom GmbH Carl-Friedrich-Benz-Straße 15 47877 Willich Tel.: +49 (0) 2154-4838-0

Fax: +49 (0) 2154-4838-444 E-Mail: info@axcom.de www.axcom.de

Es gelten unsere allgemeinen Geschäftsbedingungen. Bei allen Produkten handelt es sich um Alternativprodukte bzw. eigene Nachbauten und nicht um Originalprodukte des jeweiligen Geräteherstellers. Die aufgeführten Marken- und Firmenbezeichnungen sind zum Teil eingetragene Warenzeichen und dienen nur zur Anzeige der Kompatibilität. Für Irrtümer und Druckfehler wird keine Haftung übernommen.